



ANACOMDA FEUX



ANACOMDA FEUX : système d'ANalyse du COMportement Des Automobiles aux carrefours à feux, développé en relation avec les Services de l'Etat (OSEO Innovation, DSCR, CERTU, CETE), permet de connaître avec précision tous les comportements des usagers de la route lors des franchissements de carrefours à feux.

PRINCIPE DE FONCTIONNEMENT



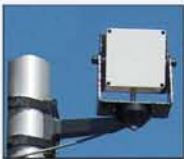
DÉTECTION DE LA COULEUR

Un dispositif de cellules photosensibles, appelé **PHASEUR**, renseigne sur la phase du feu (vert, jaune ou rouge). L'état du feu (V, J, R) est fourni à l'enregistreur par l'intermédiaire de trois photodiodes encapsulées de manière étanche aux extrémités des trois bras flexibles (Ces derniers sont fixés à la gamelle du feu par serrage).



Une carte de contrôle dédiée prend en charge la polarisation de ces photodiodes ainsi que la gestion de leur tension pour délivrer à l'enregistreur trois signaux TOR représentant l'état du feu.

DÉTECTION DU FRANCHISSEMENT, VITESSE DISCRIMINATION VL/PL/2 ROUES,

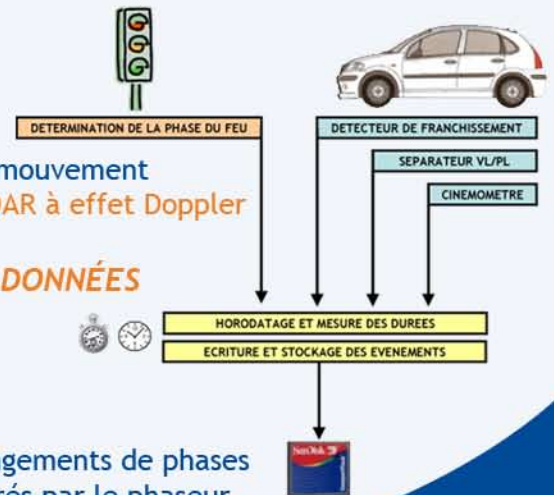


Ces trois fonctions, qui permettent de caractériser le mouvement et la catégorie du véhicule, sont assurées par un : **RADAR à effet Doppler**

RECUEIL, SYNCHRONISATION ET STOCKAGE DES DONNÉES

L'**ENREGISTREUR** est l'organe qui recueille et stocke les données provenant du radar et du phaseur.

Vis-à-vis du phaseur : l'enregistreur surveille les changements de phases en scrutant en permanence les trois signaux TOR générés par le phaseur. A chaque changement de phase, un chronométrage interne démarre afin de pouvoir caractériser temporellement n'importe quel évènement.



www.sormea.fr

133 rue Chateaubriand
63100 Clermont-Ferrand
FRANCE

SORMEA
Faire des mesures avant de Prendre des mesures

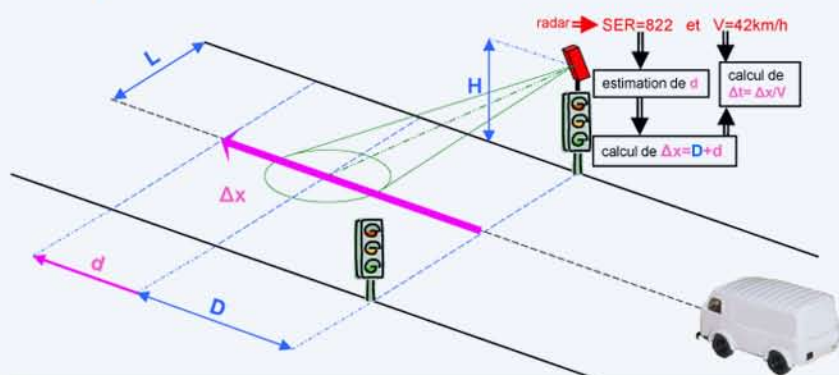


Vis-à-vis du radar : à chaque fois qu'un véhicule sort du champ du radar, sa vitesse et sa Section Efficace Radar (SER) sont mesurées par le radar et transmises instantanément en RS485 vers l'enregistreur qui horodate cet évènement. Une ligne comprenant toutes ces données est ajoutée au fichier de stockage intégrant les données obtenues grâce au phaseur (couleur de la phase et temps écoulé depuis le début de cette phase).

Caractéristiques :

- **autonome** : fonctionne soit en se connectant aux armoires de gestion des feux, soit sur batterie (possibilité d'intégrer deux batteries pour des campagnes de mesures de plus de deux semaines)
- **discret** : n'attire pas l'attention des automobilistes
- **mobile** : permet la multiplication des campagnes de mesures
- **simple** : mise en place rapide sans génie civil
- **fiable** : précision des mesures supérieure à 90 %
- **adaptable** : permet de réaliser des analyses sur tous types de feux (tricolore, bicolore, unicolore)

Principe de classification des évènements :



LOGICIEL EXAFEU 3.1

- Avec le logiciel EXAFEU, vous pouvez faire des analyses des comportements :
- sur des durées allant d'une journée à plusieurs semaines
 - en croisant des paramètres "couleur de feu" et "vitesse"
 - en suivant les phases et les horaires
 - en comparant par jour, heure et semaine
 - en distinguant "franchissements volontaires" et "involontaires au jaune"...



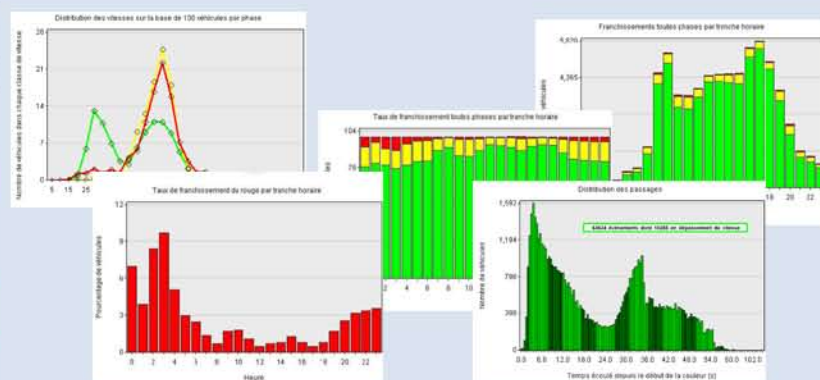
Début du comptage :	03/12/2009 15h00
Durée du comptage :	7 jour(s) 0h
Département :	063
Section :	5678
Numéro compteur :	5678
Indice :	90
Sens de comptage :	1
Type :	1

Vitesse maxi autorisée (km/h) :	70
Hauteur radar (mètres) :	3.0
Distance radar-axe (mètres) :	6.50
Angle (degrés) :	75
Seuil 2 roues / PV :	350
Seuil PV/GV :	1100
Seuil GV/PC :	1500
Seuil PC/GC :	2000

Vous bénéficiez :

- de données chiffrées
- de tableaux d'analyses, graphiques et statistiques

Type de franchissement (phase du feu)	Nombre	Pourcentage
VERT sans infraction de vitesse (V-)	53349	90.3%
VERT avec infraction de vitesse (V+)	10285	
JAUNE involontaire sans infraction de vitesse (J-)	3113	
JAUNE involontaire avec infraction de vitesse (J+)	1196	8.3%
JAUNE volontaire (Jv)	1538	
ROUGE de début de phase (Rd)	883	1.4%
ROUGE de milieu de phase (Rm)	102	
ROUGE de fin de phase (Rf)	18	
Nombre total de véhicules	70497	
Franchissements illicites (J+ + Jv + Rd + Rm + Rf + V+)	14022	19.9%



Pour plus d'informations : www.sormea.fr

Mail : accueil@sormea.fr

Tel: +33 (0)4 73 24 67 57

Fax: +33 (0)4 73 24 69 88

