

L'espoir" s'est déroulé dans le quartier Ouest.

« Être originaire d'un quartier n'est pas un handicap »

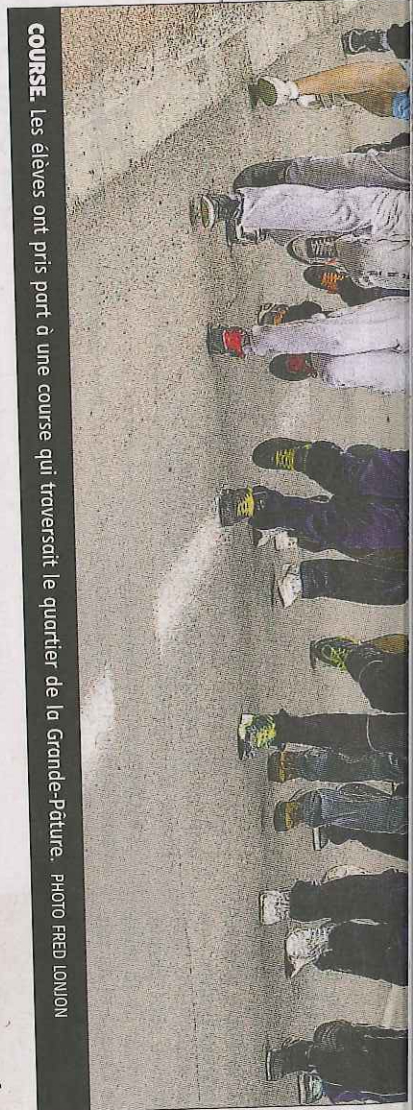
Cet événement avait pour but de mettre en lumière des personnes ayant fait preuve d'initiative et de courage dans leur parcours professionnel.

« Être originaire d'un quartier n'est pas un handicap. Cette opération "Flammes de l'espoir" délivre un formidable message. Il faut que les jeunes de la Grande-Pâtur se rendent



Eric Freyssinge, Directeur de la Boutique de Gestion de la Nièvre.

« Ces jeunes ont de super idées, ils manquent juste de confiance. »



COURSE. Les élèves ont pris part à une course qui traversait le quartier de la Grande-Pâtur. PHOTO FRED LONDON

compte qu'il y a de l'espoir. S'ils font preuve de volonté ils peuvent avoir un beau parcours professionnel », évoque Eric Freyssinge, directeur de la Bou-

tique de Gestion (BGE) de la Nièvre.

#### Une course symbolique

Les élèves de différents établissements scolaires ont pris part à une course « ponctuée d'étapes dans des lieux symboliques, pour montrer que les enfants de ce quartier ont envie de réussir ».

Les élèves sont ainsi partis de l'école Albert-Camus pour ral-

lier à pied le Mouvement des Entreprises de France (Medef).

#### Rencontre avec des exemples de réussite

Les participants ont été accueillis par le président du Medef de la Nièvre, Pascal Jacob, qui confie : « Les jeunes n'ont pas forcément connaissance des institutions qui existent et qui peuvent les aider dans leur démarche de création d'entrepr-

membres de la boutique de gestion, un ami comptable m'a également conseillé. Je me suis entouré de la meilleure façon possible. Je voulais amener ma façon de penser, mes valeurs dans le monde de l'entreprise. En mai dernier, j'ai ouvert ma société spécialisée en construction et rénovation écologique. Les jeunes ont énormément de talent, ils ont juste besoin de moyens ».

se ». Après une halte au lycée Alain-Collas, l'arrivée du cortège se fit dans la cour du collège Les Loges où plusieurs animations étaient proposées. Tout le long de l'après-midi, des jeunes originaires des quartiers ayant réussi une entrée exemplaire dans le monde professionnel, ont animé des débats avec les différentes classes du collège Les Loges et ont délivré un message : celui de l'espoir. ■

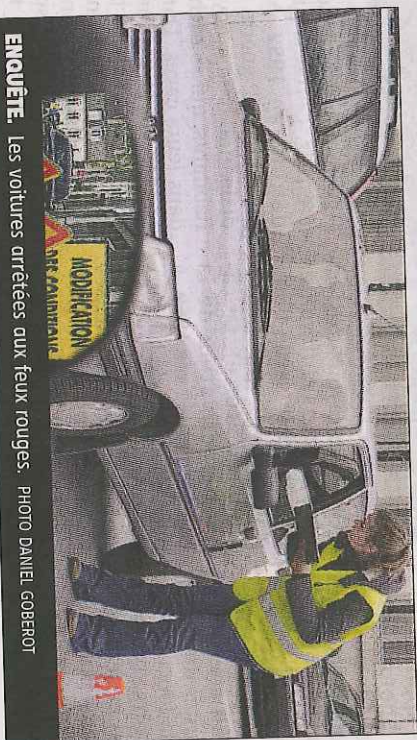
## VILLE ■ Le cabinet spécialisé Sorméa, de Clermont-Ferrand, engagé pour étudier le trafic dans les rues Une enquête réalisée pour améliorer la circulation

Mardi 17 et jeudi 19 avril, une enquête a été réalisée auprès des automobilistes neversois pour connaître leurs déplacements.

Le cabinet spécialisé Sorméa, de Clermont-Ferrand, a été engagé par la Ville de Nevers pour établir un nouveau plan de circulation et améliorer le trafic dans les rues neversises.

C'est aux feux rouges que des enquêteurs se sont postés pour interroger les automobilistes.

Des lieux stratégiques ont été choisis : avenue Colbert, rue de



ENQUÊTE. Les voitures arrêtées aux feux rouges. PHOTO DANIEL GOBEROT

la Préfecture et rue du Palais-de-Justice le mardi, place Carnot et rue de Lourdes le jeudi. « Nous avons voulu organiser cela sur deux jours pour ne pas trop gêner les automobilistes et ne pas les arrêter à tous les feux dans la même journée. »

#### Résultats fin juin

Plusieurs questions sur l'origine du déplacement, la destination et la fréquence du trajet.

Deux créneaux horaires ont été retenus : le matin, de 7 h 30

à 9 h 30, et le soir de 16 h à 18 h. Même si les résultats ne seront rendus à la Ville de Nevers que fin juin, un premier constat s'impose. Les automobilistes effectuent en majorité des trajets domicile-travail, domicile (ou travail)-école, travail (ou domicile)-supermarché. Ces trajets concernent avant tout les populations actives.

Les retraités, eux, se déplacent avant tout en voiture pour des affaires personnelles ou pour se promener. ■